



FERNGESTEUERTES ÖFFNEN UND SCHLIESSEN VON INDUSTRIETOREN

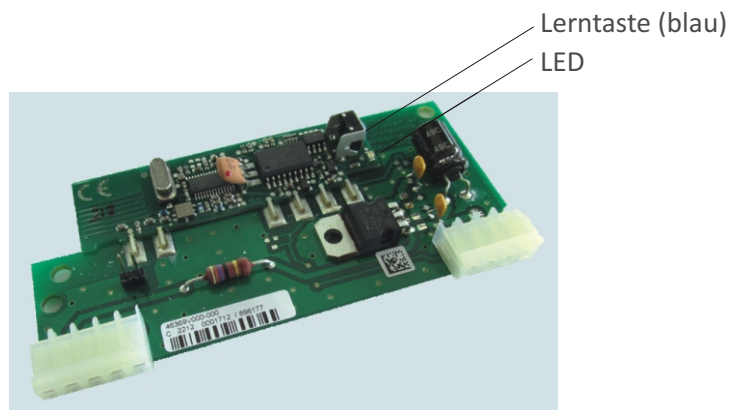
2-Kanal-Funkempfänger-Steckmodul

BESONDERE MERKMALE

- Mikrocontrollergesteuerte Steckmodule für verschiedene Steuerungen
- Frequenzbereich 868 Mhz
- Betrieb mit Wurf- oder Leiterbahnantenne (868 Mhz)
- Empfangsanzeige mit LED

Technische Daten

Maße	100 x 53 x 21 mm
Versorgungsspannung	12-24 V DC
Stromaufnahme	ca. 8-10 mA
Codierung	112 Funkcodes
Anschlüsse	2x 5pol. Molex für Versorgung, Befehl 2x 2pol. Jumper-Stifte für Antenne (Platinen-Antenne oder 50 Ohm-Antenne)
Anzeigen	2x LED rot für Funktionskontrolle
Bedienelement	1x Lerntaste (blau)



2-Kanal-Funkempfänger-Steckmodul
Artikelnummer B3408-000248

Handsender einlernen

- 1) Um die vier Tasten (rot) zugänglich zu machen, wird das obere Gehäuse-Schiebeteil herausgezogen.
- 2) Jede Taste und jede Tastkombination besitzt einen eigenen Funkcode.
- 3) Lerntaste (blau) am Funkempfänger drücken, 1x für Kanal 1, 2x für Kanal 2 (Anzeige durch LED 1 oder LED 2 am Funkempfänger)
- 4) Gewünschte Handsendertaste (rot) drücken, Handsender überträgt den Funkcode in den Funkempfänger
- 5) LED blinkt und erlischt, je nachdem welcher Kanal gewählt wurde
- 6) Weitere Handsender einlernen: Die Punkte 3-5 wiederholen. Maximal 112 Speicherplätze.



4-Befehl-Handsender 868 Mhz
Artikelnummer B3408-000011

Handsendertaste aus Funkempfänger löschen

- 1) Um die vier Tasten (rot) zugänglich zu machen, wird das obere Gehäuse-Schiebeteil herausgezogen.
- 2) Jede Taste und jede Tastkombination besitzt einen eigenen Funkcode.
- 3) Lerntaste (blau) am Funkempfänger drücken, 1x für Kanal 1, 2x für Kanal 2 (Anzeige durch LED 1 oder LED 2 am Funkempfänger)
- 4) Gewünschte Handsendertaste (rot) drücken, Handsender überträgt den Funkcode in den Funkempfänger

Löschen eines Kanals aus dem Funkempfänger

- 1) Lerntaste (blau) am Funkempfänger gedrückt halten: 1x für Kanal 1 - LED 1 leuchtet, 1x für Kanal 2 - LED 2 leuchtet, nach 5 Sekunden blinkt die LED, nach weiteren 10 Sekunden leuchtet die LED
- 2) Lerntaste (blau) loslassen - Löschvorgang beendet

Speicher des Funkempfängers löschen

Bei Verlust eines Handsender müssen aus Sicherheitsgründen alle Kanäle am Funkempfänger gelöscht werden. Danach muss der Funkempfänger alle Handsender neu einlernen.

- 1) Lerntaste (blau) gedrückt halten: nach 5 Sekunden blinkt die LED, nach weiteren 10 Sekunden leuchtet die LED, nach insgesamt 25 Sekunden leuchten alle LEDs
- 2) Lerntaste loslassen - Löschvorgang beendet



2-Befehl-Handsender 868 Mhz
Artikelnummer B3408-001892



5-Befehl-Handsender 868 Mhz
Artikelnummer B3408-000022



4-Befehl-Handsender "Slider" 868 Mhz
Artikelnummer B3408-001790



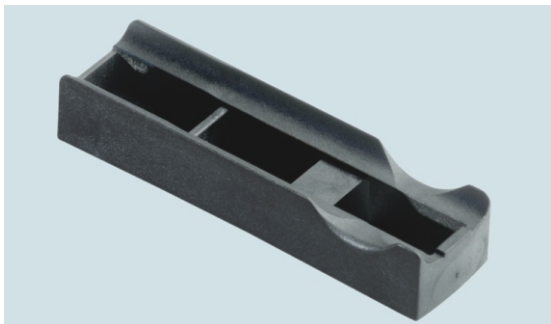
Telecody 12-Befehl 868 Mhz
Artikelnummer B3408-001028



30-Befehl-Handsender 868 Mhz
Artikelnummer B3408-001169



Fingerprint-Scanner



Wandhalterung 4-Kanal-Handsender
Artikelnummer B3408-000021



Wandhalter für Telecody
Artikelnummer B3408-001271